

QR-Code

Art.-Nr.

Bezeichnung

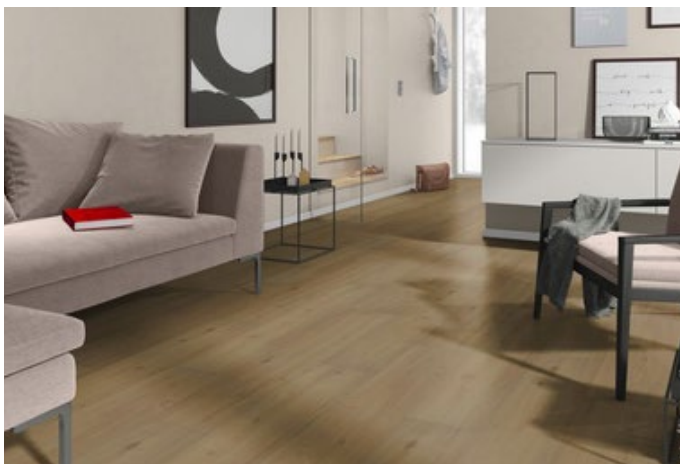


**122.000 L**

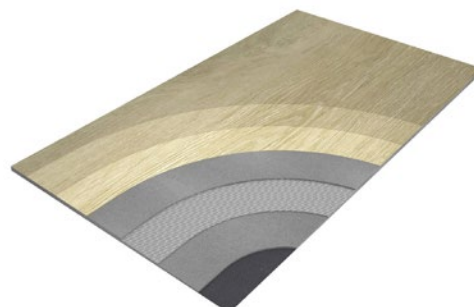
**VINFLOORS Klebe-Vinylboden PLANK 2,5 mm Eiche Natur  
Landhausdielen**

122000

Produktbild



Produktaufbau/Detail



Produktdetails

**Kategorie:** Klebe-Vinylboden  
**Abmessungen:** 2,5/0,6 x 228,6 x 1.219 mm  
**Paketinhalt:** 10 Stück, 2,787 m<sup>2</sup>  
**Paletteninhalt:** 96 Pakete, 268 m<sup>2</sup>

Produktvorteile

- ✓ Hochwertiger Vinylboden
- ✓ Erstverwendetes Vinyl, schadstofffrei nach strengen Kriterien von EC1
- ✓ Große Dekorvielfalt, 42 Varianten in 14 überzeugenden Holz- u. Steinkernen
- ✓ Hohe Strapazierfähigkeit, sehr belastbar und abriebsfest (Gruppe T)
- ✓ Ideal bei Fußbodenheizung, durch ausgezeichnete Wärmeleitfähigkeit
- ✓ Feuchteresistent
- ✓ Perfekt für den gewerblichen Bereich geeignet

**KATEGORISIERUNG**

**Marke** Vinfloors  
**Merkmal 1** ruhig

**OBERFLÄCHE**

**Erscheinungsbild** ruhig  
**Dekor** Eiche Natur  
**Holzart** Eiche  
**Farbton** Braun  
**Struktur** strukturiert  
**Oberflächenfinish** PU-lackiert

**TECHNISCHE MERKMALE**

**Nutzschicht** 0,55 mm  
**Wärmedurchlasswiderstand** 0,08 m<sup>2</sup> K/W  
**Härtegrad** weich

**Brinellhärte** 3,7 N/mm<sup>2</sup>  
**Verbindung** keine, Plankenformat zur vollflächigen Verklebung  
**Brandklasse** Bfl S1 (schwer entflammbar)

**VERLEGUNG**

**Aufbauempfehlung** ausschließlich vollflächige Verklebung auf normgerechten Untergründen, erhöhte Ebenheitsvorschriften

Ausschreibungstext

Vinylplanken aus reinen PVC (100%), Stärke 2,5 mm, Breite min. 220 mm, Nutzschicht 0,55 mm, natürliche Oberflächenstruktur, PU-Lack-Beschichtung, ohne Clicksystem, ähnlich Meyer Parkett VINFLOORS 25 PLANK oder gleichwertig, zur vollflächigen Verklebung auf normgerechten, vorhandenen Untergrund, Verlegemuster möglich